



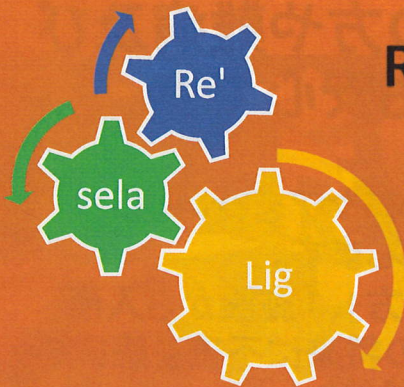
難病・重度心身障がい者
日中サービス支援型グループホーム

医療ケア

Re'sela Holmes

Return Second Life Active Life is Good

「第二の人生をアクティブに良い人生に」との思いからRe'sela Ligは誕生しました。難病の方や重度心身障がいの方も地域で自分らしく普通の暮らしができるように社会貢献していきます。



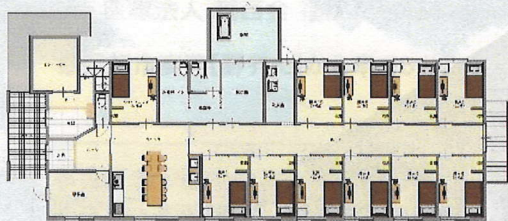
運営会社 株式会社Re'sela Lig
〒813-0003 福岡市東区香住ヶ丘2-48-5

関連会社 株式会社リセラ
訪問看護ステーションRe'sela

重度身心障がい者・難病対応型

施設内観

1F



リビング



居室



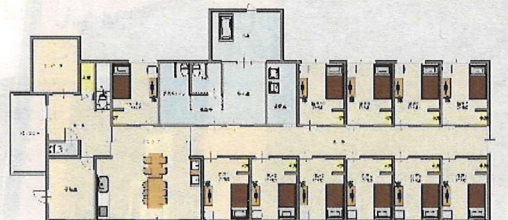
共有トイレ



廊下



2F



特殊浴槽 1F



特殊浴槽 2F



医療ケアの提供について

1

24時間365日、
看護師・介護が対応します



障がい区分6の重度の方や難病及び
医療依存度の高い方も安心です。

訪問看護師とGH看護師が中心にケアを行い、日々
の健康管理から医療行為に対応します。

「医療機関から退院を促された方」、「施設から入所
を断られている方」、「自宅介護の将来に不安を感じて
いる方」など、お気軽にご相談ください。

2 理学療法士、作業療法士、言語聴覚士によるリハビリサポート

日々の活動や医療行為では不足する機能訓練をセラピストがサポートします

生活機能回復訓練はセラピストが行います。医師の指示による訪問リハビリテーションについては、リセラグループの訪問看護より理学療法士、作業療法士、言語聴覚士を派遣し対応します。



3 協力医療機関による訪問診療・往診

定期的に医師や歯科医師が訪問処方薬は薬剤師がお届けします。

24時間対応の総合病院、在宅医療専門医と連携しているため、疾患によって担当医を決めます。もちろん現在の主治医も可能です。

急変時、緊急時の往診も担当医が行い、救急搬送には協力医療機関の総合病院が対応していますので、医療面のサポートは万全です。



事業所概要

事業所名: 医療ケアRe'sela Holmes**重留**

所在地: 福岡県福岡市早良区重留4-8-7

TEL: 092-407-8840

FAX: 092-407-8841

協力医療機関

医療法人 四つ葉 四つ葉在宅クリニック

社会医療法人 福西会 福西会病院

福岡都市高速【野芥IC】から車で5分

管理者 土岐 直大
介護福祉士

事業所名: 医療ケアRe'sela Holmes**小郡**

所在地: 福岡県小郡市下岩田355-6

TEL: 0942-48-1922

FAX: 0942-48-1923

協力医療機関

医療法人徳隣会 つつみクリニック

大分自動車道【小郡IC】から車で8分

管理者 尾田 さやか
看護師

事業所名: 医療ケアRe'sela Holmes**三潞**

所在地: 福岡県久留米市三潞町西牟田2028-1

TEL: 0942-64-8830

FAX: 0942-64-8831

協力医療機関

医療法人八女発心会 姫野病院

社会医療法人 雪の聖母会 聖マリア病院

九州自動車道【広川IC】から車で16分

九州自動車道【八女IC】から車で14分

管理者 山根 慶彦
介護福祉士

事業所名: 医療ケアRe'sela Holmes**川久保**

所在地: 佐賀県佐賀市久保泉町川久保828-1

TEL: 0952-97-9886

FAX: 0952-97-9887

協力医療機関

医療法人葡萄の木 ぶどうの木クリニック

長崎自動車道【東背振IC】から車で9分

長崎自動車道【佐賀大和IC】から車で8分

管理者 伊藤 かな恵
看護師

受け入れ可能な医療ケア

- 筋萎縮性側索硬化症(ALS)
- 進行性筋ジストロフィー症
- 脳性麻痺
- 頸髄損傷
- 末期がん(悪性腫瘍)
- その他

- 重症筋無力症
- パーキンソン病
- 人工呼吸器を使用している状態
- ファブリー病
- 脊髄小脳変性症

※医療依存度が高い方を優先します

ご利用料金

	重留.三潞.小郡	川久保
家賃	40,000円	30,000円
日用品費		5,000円
共有スペース費		5,000円
水光熱費	20,000円	
食費	30,000円	
合計	90,000円	
実費	衛生用品、日用品、医療費、 障がい福祉サービス自己負担額など	

※特別食は別途費用あり

ホームページ

ホームページ
はコチラ➡

QRコード



フリーレントキャンペーン実施中

令和7年1月1日 ≫ 令和7年3月31日



入居してから

3ヶ月分の家賃を免除

引っ越し費用や入居準備費に重点いただけます。

募集施設

医療ケア リセラホームズ重留

Tel.092-407-8840

〒811-1101 福岡市早良区重留4-8-7

医療ケア リセラホームズ川久保

Tel.0952-97-9886

〒849-0901 佐賀市久保泉町川久保828-1

医療ケア リセラホームズ三潁

Tel.0942-64-8830

〒830-0111 久留米市三潁町西牟田2028-1

医療ケア リセラホームズ小郡

Tel.0942-48-1922

〒838-0123 福岡県小郡市下岩田355-6

見学・入居・空室確認
など

お問合せはこちら▶

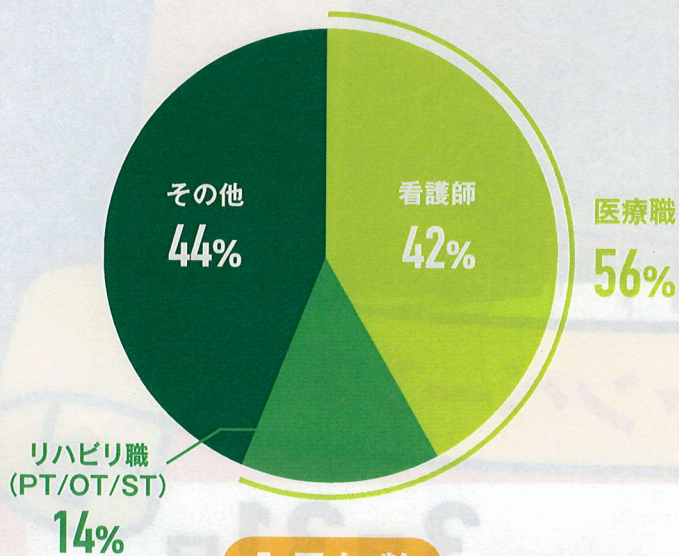
医療ケア リセラホームズ

Tel.092-410-8829

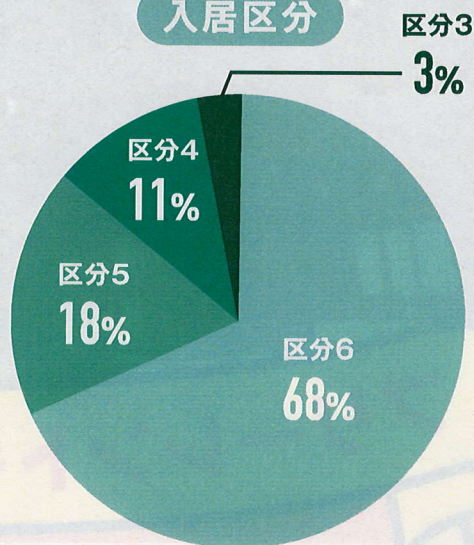
運営会社：株式会社Re'sela Lig 〒813-0003 福岡市東区香住ヶ丘2-48-5
関連会社：株式会社リセラ

医療ケアRe'sela Holmes 分析シート

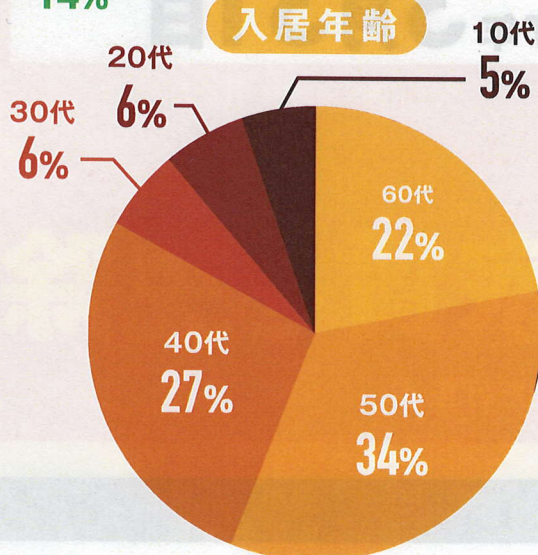
職種



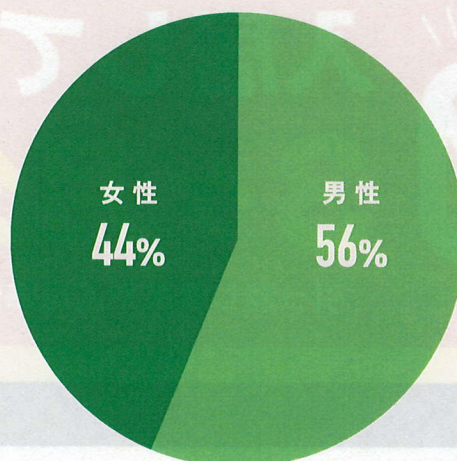
入居区分



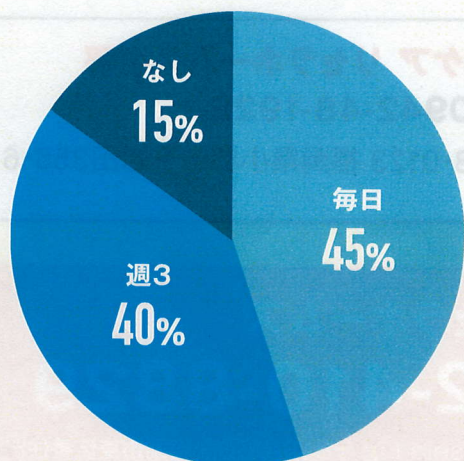
入居年齢



入居性別



医療行為頻度



受入実績疾患

- 人工呼吸器 ●パーキンソン病 ●ALS
- PLS ●多発性硬化症 ●脊髄小脳変性症
- ファブリー病 ●ハンチントン病 ●頸髄損傷
- 脊髄損傷 ●筋ジストロフィー
- レノックス・ガストー症候群 ●脳委縮
- 高次脳機能障害 ●脳性麻痺 ●難治性てんかん
- 脳幹出血 ●脳梗塞 ●ダウン症 ●肺塞栓症
- COPD ●誤嚥性肺炎 ●膀胱直腸障害
- 再生不良性貧血 ●敗血症 ●褥瘡
- 陳旧性心筋梗塞 ●ウエスト症候群 ●てんかん
- もやもや病 ●統合失調症 ●糖尿病

『障がい児者の親という名の十字架』を背負い投げませんか！

Refun Second Life Activ Life Is Good

第二の人生を活動的に人生を最高に



Re'sela Ligとは「病気や障がいがあっても、それぞれの役割を果たし最高の人生にする」をスローガンにご利用者様とご家族、従業員、関係者等に向けた想いです。

『親は親の人生を子どもは子どもの人生を』

医療的ケアが必要な重度身障障がい児者を抱える親もグループホームに子どもをあずけ、リセラと一緒に働き、我が子の成長を見守りながら自分の時間を楽しみませんか？



週40時間労働の場合、365日24時間の介助が約1/4に激減し、更に所得をえることができます。

『一番大切なことは、人生を楽しむこと。
ハッピーでいること、大事なことはすれだけ』

ーオードリー・ヘプバーン



ラインホールド・ニーバーの「祈りの言葉」

主よ

変えられないものを受け入れる心の静けさと

変えられるものを変える勇気と

その両者を見分ける英知を与え給え

お問合せ先：医療ケアRe'sela Holmes

担当 / 田島 TEL : 080-7394-9555